

Shanghai Konan Asia Pneu.

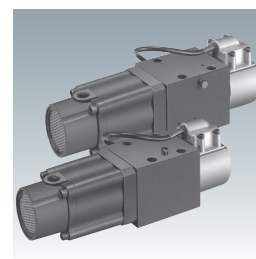


概要

公司名 上海亚细亚甲南气动液压有限公司
 Shanghai Konan Asia Pneu.
 Hyd.Co.,Ltd.
地址 上海市青浦区练塘镇蒸夏路
 89弄36号 练塘工业园区A-9
 Tel:021-59810732
成立 2003年10月24日
资金 6,000万日元
管理者 董事长 宫内 寿一
 董事, 总经理 清水 整

上海亚细亚甲南气动液压有限公司

Shanghai Konan Asia Pneu.Hyd.Co.,Ltd.



作为甲南电机集团的一员，
供应甲南电机株式会社的产品。

产品介绍

各种气动自动机器
 冲床用电磁阀
 油空压转换增压器
 气缸
 调节风门用带定位器气缸
 阀门开关用旋转执行器

【其他相关公司】

- 甲南電機総合サービス株式会社
Konan Electric Sougou Services Co., Ltd.
- ケイズ・テクノ株式会社
K's TECHNO Co., Ltd.



管理体制

2006年1月 通过ISO9001-2000 的品质管理系统认证。
我们会以【更好的品质】，【更值得信赖的产品】为目标不断努力。



厂内照片



设备

生产中我们将严格遵守原则，紧把质量关。

钻孔机



机械加工中心



数控车床



组装线



机械加工设备一览

- | | | | |
|----------|-----------|---------|---------|
| ● 数控车床 | ● 卧式/立式铣床 | ● 自动攻牙机 | ● 滚牙 |
| ● 普通车床 | ● 摇臂钻床 | ● 多轴钻孔机 | ● 切割机 |
| ● 机械加工中心 | ● 立式钻孔机 | ● 多轴攻牙机 | ● 钻头研磨机 |



上海亚细亚甲南气动液压有限公司

上海市青浦区练塘镇蒸夏路89弄36号 练塘工业园区A-9

Tel: 021-59810732