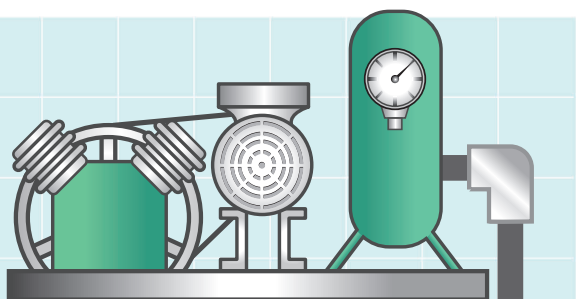


エアブースター(空-空増圧器)

一生懸命圧力を上げてても…



コンプレッサー

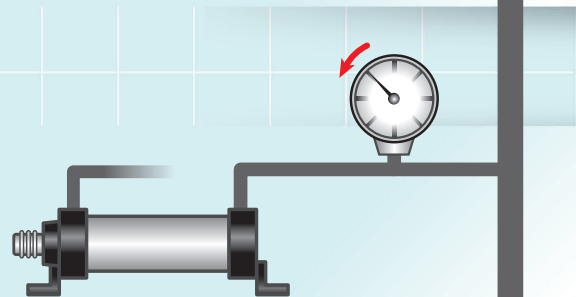
圧力が高いと配管からエアが漏れやすく…
圧力が低下し…

0.5MPa以下ではシールが容易



端末では必要な圧力が得られないから元圧をもっと上げようか?

更に、エア漏れが増加する



使うときは、せっかく上げた圧力を減圧し…

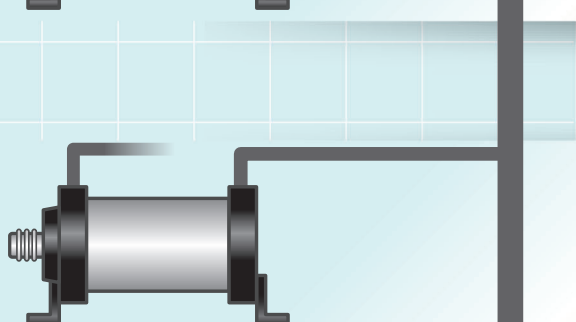
例えば0.5MPaから0.2MPaまで減圧すると、有効エネルギーが39%低下する



減圧弁

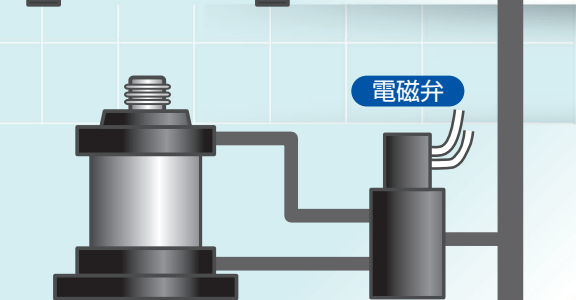
チョット出力を増加したいがシリンダを大きくするスペースがなくて…

低頻度・高出力が要求されるクランプではよくあること



下降する時は低圧でいいのに…ムダだなあ…

下降時は減圧する方法もあるが、エネルギーを損失する



電磁弁

エアブースターで 部分昇圧してみませんか？



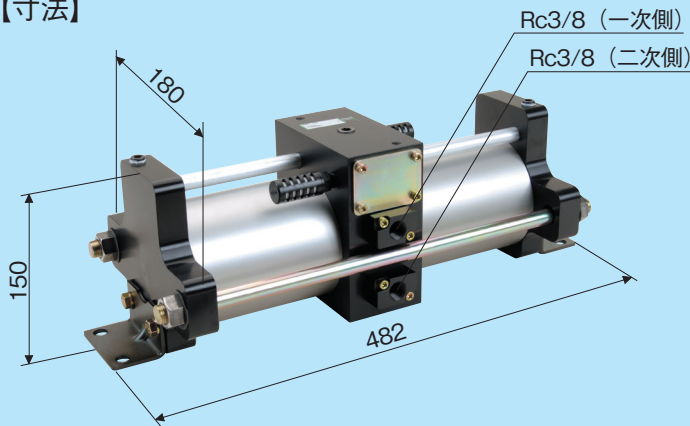
- 新たな電気工事は不要。
- INとOUTの配管を施工するだけです。

仕様

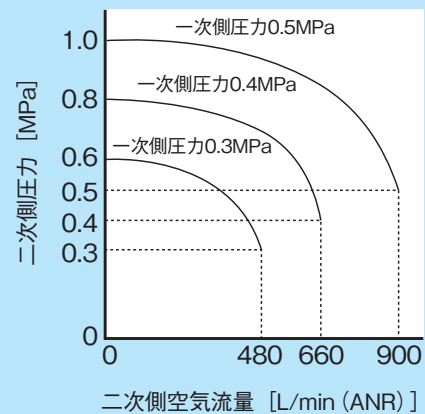
流 体	圧縮空気
1次側圧力範囲	0.15~0.5MPa
2次側圧力範囲	0.3~1.0MPa
増 圧 比	2倍
周 囲 温 度	5~60℃

INから供給されたエアは増圧されOUTへ出力されます。
OUT側の増圧が完了すると自動停止します。
OUT側でエアが消費され圧力が下がると、再び作動し圧力を補充します。

【寸法】

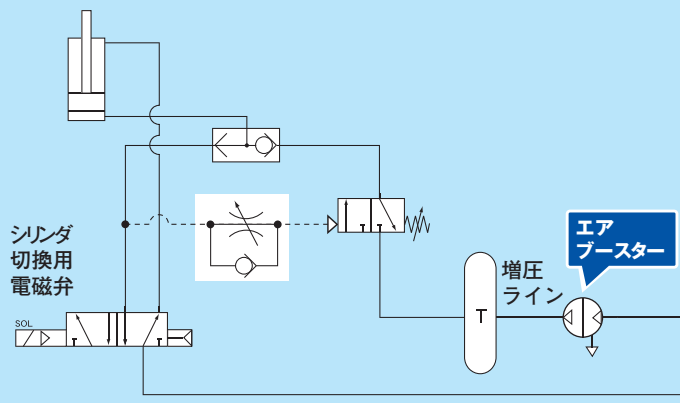


【流量】



【回路図】

右図はシリンダが上昇する時のみ増圧させる回路の一例です。



甲南電機株式会社®

東京支店 〒108-0014 ☎03-3454-1711
 東京都港区芝4-7-8 芝サンエスワカマツビル
 大阪支店 〒530-0012 ☎06-6373-6701
 大阪市北区芝田1-1-4 阪急ターミナルビル
 西部支店 〒732-0052 ☎082-568-0071
 広島市東区光町1-12-20 もみじ広島光町ビル
 国際部 〒663-8133 ☎0798-48-5931
 西宮市上田東町4-97



東北営業所 ☎022-215-1195
 千葉営業所 ☎043-305-1401
 北海道出張所 ☎011-792-7451
 名古屋営業所 ☎052-581-6541
 金沢営業所 ☎076-233-1411
 広島営業所 ☎082-568-0071
 高松営業所 ☎087-835-0411
 北九州営業所 ☎093-541-0281

代理店

URL=https://www.konan-em.com/

20011.01
 このカタログは予告なしに改訂することがありますのでご了承ください。
 2014.09-2版(D3)-2刷-K